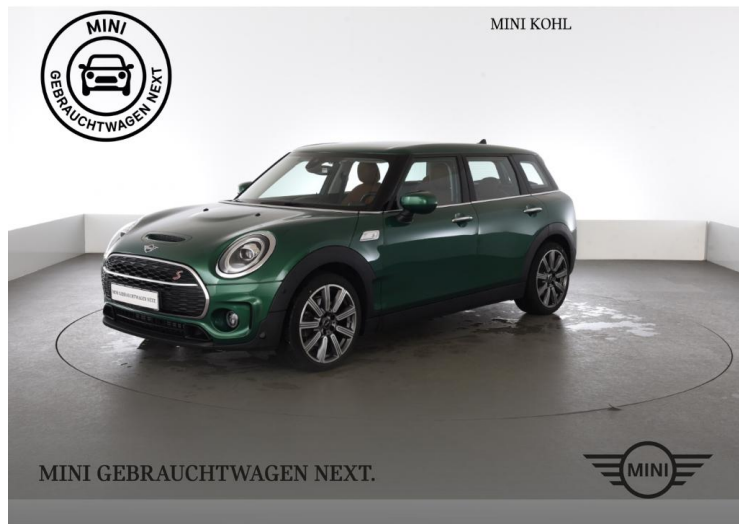


Kohl automobile GmbH-Aachen

Angebotsnummer: FBUG241000604

Ausdruck vom: 27.04.2024

## MINI Cooper SD Clubman Estate Edition Rückfahrkamera Navigationssystem Klimaautomatik



**Preis:** 31.230,- €

**Zustand:** Gebrauchtfahrzeug  
**Karosserie:** Kombi  
**Leistung:** 140 kW (190 PS)  
**Kraftstoff:** Diesel  
**Getriebe:** Automatik  
**Kilometerstand:** 24570  
**Vorbesitzer:** 1  
**Außenfarbe:** Gruen  
**Polsterung:** Leder  
**Türen:** 5  
**Erstzulassung:** 03 . 2021  
**Umweltplakette:**  Euro6d

[Fahrzeugangebot online ansehen](#)

Sehr geehrter Kunde,

vielen Dank für Ihr Interesse an unserem Fahrzeug. Dieses Angebot ist freibleibend und unverbindlich.

Irrtümer und Zwischenverkauf bleiben unserem Hause vorbehalten. Gerne nehmen wir Ihren Gebrauchten auch in Zahlung. Zu einer Testfahrt sind Sie nach kurzer Terminabsprache herzlich eingeladen.

Mit freundlichen Grüßen


Kohl automobile GmbH-Aachen


### Fahrzeugstandort

Kohl automobile GmbH-Aachen

Neuenhofstraße 160


52078 Aachen


 0241 / 936888593


 0241 56 88 285

### Ansprechpartner

Ihr Verkaufsteam

 0241936888593

 0241 56 88 285

 verkauf.aachen@kohl.de

**Kohl automobile GmbH-Aachen**

Angebotsnummer: FBUG241000604

Ausdruck vom: 27.04.2024

## Finanzierungsbeispiel

Gesamtpreis :	31.230,- €
Anzahlung :	3.123,- €
Nettodarlehensbetrag:	28.107,- €
Laufzeit :	36 Monate
Monatliche Rate :	492,- €
Schlussrate :	14.678,- €
Effektiver Jahreszins :	5,99 %p.A.
Sollzinssatz :	5,83 %
Bruttodarlehensbetrag :	31.881,- €
Zinsen:	3.774,- €
Bearbeitungsgebühr :	--
Ratenabsicherung :	--
Mtl. Ratenabsicherung :	--
Bank :	BMW Bank GmbH, Lilienthalallee 26, 80939 München

## Verbrauch

### Verbrauch und Emissionen (NEFZ) \*

Innerorts* :	5,1 l/100 km
Ausserorts* :	4,3 l/100 km
Kombiniert* :	4,6 l/100 km
CO2-Emission* :	121,0 g/km

### Verbrauch und Emissionen (WLTP) \*

CO2-Emission* :	0 g/km
-----------------	--------

\*Weitere Informationen zum offiziellen Kraftstoffverbrauch und den offiziellen spezifischen CO2-Emissionen neuer Personenkraftwagen können dem 'Leitfaden über den Kraftstoffverbrauch, die CO2-Emissionen und den Stromverbrauch neuer Personenkraftwagen' entnommen werden, der an allen Verkaufsstellen und bei 'Deutsche Automobil Treuhand GmbH' unter [www.dat.de](http://www.dat.de) unentgeltlich erhältlich ist.

## Kohl automobile GmbH-Aachen

Angebotsnummer: FBUG241000604

Ausdruck vom: 27.04.2024

## Ausstattungen

### Technik

Allrad	digitales Kombiinstrument	Bordcomputer
Partikelfilter	Start-Stop-Automatik	

### Entertainment

Navigationssystem	Apple CarPlay	Musikstreaming
DAB	Induktionsladen	Telefonvorbereitung
Sprachsteuerung	Freisprecheinrichtung	Bluetooth
AUX-In	MP3	Radio
USB-Anschluss	Touchscreen	

### Komfort

Lederausstattung	Mehrzonenklimaautomatik	Sitzheizung
Keyless Entry	Keyless Go	Tempomat
Park Distance Control vo.&hi.	Sportsitze	Elektr. Aussenspiegel
Teilbare Rücksitzlehne	Multifunktionslenkrad	Lederlenkrad
Elektr. Fensterheber	Mittelarmlehne	Zentralverriegelung
Servolenkung	Einstellbare Lenksäule	Funkfernbedienung

### Sicht

LED-Hauptscheinwerfer	Rückfahrkamera	Beheizbare Außenspiegel
Nebelscheinwerfer	LED-Tagfahrlicht	Scheinwerferregulierung
Colorverglasung	Autom. abblend. Innenspiegel	LED-Rückleuchten

### Sonstiges

Fahrerprofilwahl	Elektrische Parkbremse	Gepäckraumabdeckung
Alufelgen	Metallic	Katalysator
Sportausstattung	Stoßfänger Wagenfarbe	PKW-Zulassung
Sommerreifen	Gepäckraumabtrennung	Spoiler

### Assistenzsysteme

Parklenkassistent	Notbremsassistent	Berganfahrassistent
Müdigkeitserkennung	Abstands-/Kollisionswarner	Regensensor
Lichtsensoren		

### Sicherheit

Reifendruckkontrolle	ESP	ABS
Traktionskontrolle	Airbag	Antriebsschlupfregelung
Beifahrerairbag	Wegfahrsperrung	Seitenairbags
Kopfairbag	ISOFIX Kindersitzbefestigung	Notrufsystem
Isfix Beifahrersitz		

## Kohl automobile GmbH-Aachen

Angebotsnummer: FBUG241000604

Ausdruck vom: 27.04.2024

### Qualitaet

Scheckheftgepflegt

Garantie

HU/AU neu

Nichtraucherfahrzeug

### Nutzfahrzeuge

Dachspoiler

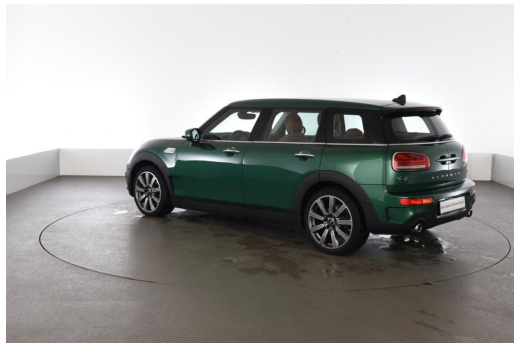
## Beschreibung

18 Multiray Spoke 2-Tone, Sport-Automatic Getriebe Steptronic, Reifendruck-Kontrolle, Außenspiegelpaket, Rückfahrkamera, Innen-/Aussensp. mit Abblendautomatik, Innenspiegel automatisch Abblendend, Kindersitzbefestigung ISOFIX für Beifahrersitz, Sitzheizung für Fahrer und Beifahrer, Interieuroberflächen Grey Chequered, Mini Driving Modes, Park Distance Control (PDC), Geschwindigkeitsregelung mit Bremsfunktion, LED-SCHLEINWERFER, Nebelschlussleuchte, Parkassistent inkl. PDC vorne & hinten, Flexible CarSharing Preparation, DAB-Tuner, intelligenter Notruf, Smartphone Integration, Telefonie mit wireless charging, Multifunktionales Instrumentendisplay, Connected navigation plus, MINI Estate Edition, Business Paket, British Racing Green metallic, Leder Chester Malt Brown, Antriebsart: Allradantrieb, Rußpartikelfilter, Heckleuchten LED, Dachspoiler, Leuchtweitenregelung, Lenksäule (Lenkrad) mechan. verstellbar, ISOFIX-Aufnahmen für Kindersitz, Reifendruck-Kontrollsystem, Sportsitze vorn, NOx-Speicherkatalysator (Blue Performance), Schadstoffarm nach Abgasnorm Euro 6d, Lenkrad (Sport/Leder) John Cooper Works, Park-Distance-Control (PDC) vorn und hinten, Außen-/Innenspiegel mit Abblendautomatik, Geschwindigkeits-Regelanlage (Tempomat) mit Bremsfunktion (DCC), LM-Felgen 8x18 (Multiray Spoke, Bicolor), ConstructionTimeMapping, Airbag Fahrer-/Beifahrerseite, Anti-Blockier-System (ABS), Seitenairbag vorn, Start-Stop-Knopf, Kopf-Airbag-System hinten, Kopf-Airbag-System vorn, Wegfahrsperrung, USB-Schnittstelle, AUX-IN-Anschluss (AUX-IN), Gepäckraumabdeckung/ Rollo, Licht- und Regensensor, Rücksitzlehne geteilt/klappbar, Außenspiegel elektr. verstellbar, Service-System: Intelligenter Notruf inkl. TeleServices, Freisprecheinrichtung Bluetooth mit USB-/Audio-Schnittstelle, Kombiinstrument digital, Telefonie mit Wireless Charging (Bluetooth-Telefonie, Audio-Streaming und Sprachsteuerung), Metallic-Lackierung British-Racing Green, 5-Sitzer, Abgasanlage 2-Rohr mit Chromblenden, Ablage-Paket, Audiosystem MINI Visual Boost, Auffahrwarnsystem mit Bremsfunktion, Außenspiegel elektr. anklappbar, Außenspiegel rechts mit Bordsteinautomatik, Außenspiegel Wagenfarbe, Außenspiegel-Paket, Außentemperaturanzeige, Ausstattungs-Paket: Connected Media, Ausstattungs-Paket: Connected Navigation Plus, Autom. Begleitfunktion der Beleuchtung (Follow me home), Beifahrerairbag abschaltbar, Bremsassistent, Bremsenergieerückgewinnung, DAB-Tuner (Radioempfang digital), Dach in Wagenfarbe, Dachhimmel Satellite Grey, Drehzahlmesser, Dynamische Bremsleuchte, Dynamische Stabilitäts-Control (DSC), Dynamische Traction Control (DTC), Elektron. Bremskraftverteilung, Erste Hilfe-Kasten / Verbandkasten, Excitement-Paket, Fensterheber elektrisch vorn und hinten, Getränkehalter, Heckscheibe heizbar, Heckscheibenwischer, Interieur-Oberfläche Hazy Grey, Klimaautomatik 2-Zonen mit autom. Umluft-Control, Komfortzugang, Licht-Paket, MINI Connected, MINI Driving Modes, Müdigkeits-Warner (Driver-Alert-Control, DAC), Nebelscheinwerfer LED, Park-Assistent, Parkbremse elektrisch, inklusive unentgeltliche 24 Monate Mini Next

Kohl automobile GmbH-Aachen

Angebotsnummer: FBUG241000604

Ausdruck vom: 27.04.2024



Kohl automobile GmbH-Aachen

Angebotsnummer: FBUG241000604

Ausdruck vom: 27.04.2024



**Kohl automobile GmbH-Aachen**

Angebotsnummer: FBUG241000604

Ausdruck vom: 27.04.2024

